

DOÑA MARIA
GOLF TORREQUEBRADA

Abelias





Abelias



SENSE OF LIVING

SENSE OF LUXURY

SENSE OF PLACE

SENSE OF VIEW

SENSE OF NATURE

DESCUBRE

Abelias

Finca Doña María está en Benalmádena, en dos colinas dominando el campo Golf Torrequebrada, una situación privilegiada donde se funde el lujo y el bienestar.

El exclusivo complejo residencial ofrece un estilo de vida moderno combinado con el encanto tradicional andaluz, todo ello dentro de una comunidad creada para aquellos que valoran la belleza de la naturaleza que lo rodea. Finca Doña María es el enclave perfecto para disfrutar la Costa del Sol.



SENSE OF LIVING

Abelias

MONTAÑAS Y MAR

Las últimas parcelas residenciales en Finca Doña María se desarrollarán en dos fases. En la primera fase, ubicada en la colina oeste, se construirán dos promociones en una comunidad cerrada.

Abelias quedará rodeada por zonas verde, ofreciendo las mejores vistas al Golf Torrequebrada y al campo de prácticas. El futuro parque Al-Baytar, conduce hasta Benalmádena Costa y permite el acceso a la playa y a las tiendas y restaurantes del paseo marítimo.



VIVIENDAS EN ABELIAS

Cada vivienda en Finca Doña María está diseñada para fundir interior y exterior, permitiendo disfrutar del entorno desde la calma de las viviendas. Podrás contemplar los mejores atardeceres de la costa o la serenidad que inspira el campo de golf. Las viviendas ofrecen un estilo de vida incomparable, que combina singularidad, tranquilidad y naturaleza.

ZONAS COMUNES EN ABELIAS

Las zonas comunes se ubican en una parcela independiente colindante con el campo de prácticas de Golf Torrequebrada, y son de acceso exclusivo a residentes. Contarán con piscinas exteriores, spa, gimnasio y sala polivalente; el lugar perfecto para disfrutar de la exclusividad de la instalaciones y crear comunidad.



SENSE OF LUXURY

Abelias

TU HOGAR EN ABELIAS

Viviendas de elegante diseño, donde lujo y comodidad se funden, para crear un lugar de calma. Los amplios ventanales iluminarán las estancias, con espacios abiertos que se vuelcan a las terrazas que permiten el disfrute de la vida al aire libre todo el año.

112 EXCLUSIVOS APARTAMENTOS DE 2 Y 3 DORMITORIOS

El conjunto se despliega de este a oeste sobre la colina, asegurando las mejores vistas y soleamiento a lo largo de todo el año. La privacidad también es un aspecto esencial que se ha tenido en cuenta en el proyecto.





SENSE OF LUXURY

Abelias



ÁTICOS

Los áticos en dúplex son únicos. Un amplio espacio abierto que combina el salón, comedor y cocina se fusiona con una gran terraza, en la planta inferior se encuentran dos dormitorios con dos baños, además de terraza tendedero en algunas viviendas. En la planta superior, coronando el edificio, se ubica la Master Suite con terraza y baño privados.



SENSE OF LUXURY

Abelias



APARTAMENTOS

Los apartamentos están cuidadosamente diseñados para fundir el espacio interior con el exterior. Disfruta de las vistas desde la comodidad de tu salón, comedor y cocina. Las viviendas cuentan con dos dormitorios y dos baños. El dormitorio principal incluye un baño privado, con lavabo de doble seno, ducha y WC cerrados.



ZONAS COMUNES

En Abelias disfrutarás de exclusivas zonas comunes diseñadas para elevar tu estilo de vida en un complejo de acceso privado para residentes: piscina desbordante con vistas panorámicas, piscina interior, piscina chill out, solárium y áreas deportivas.



SENSE OF LUXURY

Abelias

AMENITIES

En parcela separada sobre el Campo de Prácticas

Piscina exterior, interior y chill out

Spa

Vestuarios

Gimnasio equipado

Sala polivalente

Pista de pádel

Áreas ajardinadas

Cada detalle está pensado para tu confort. El gimnasio, el espacio de coworking y las áreas comunes ofrecen la combinación perfecta de calma y bienestar.

CUIDAMOS DE CADA DETALLE

MEMORIA DE CALIDADES

CIMENTACION

Hormigón armado.

FACHADAS

Medio pie de ladrillo, cámara y trasdosado interior mediante tabiquería seca con aislamiento.

Revestimiento enfoscado y pintado en colores ocres.

Toldos sobre pérgola en terrazas de áticos.

CUBIERTA

Inclinada con teja árabe.

Las terrazas serán del tipo cubierta invertida con aislamiento térmico.

TABIQUERÍA INTERIOR

Todas las separaciones interiores serán de tabiquería seca con placa de yeso adecuada a cada estancia.

MEDIANERAS

Entre viviendas en medio pie de ladrillo, trasdosado en ambas caras con tabiquería seca y aislamiento.

ESTRUCTURA

Hormigón armado, forjado reticular.

CARPINTERÍA EXTERIOR

Carpintería exterior en aluminio lacado en color gris, con doble acristalamiento y rotura de puente térmico.

Puertas de paso a terrazas de hojas correderas, sin persiana

En dormitorios correderas o abatibles con persiana motorizada.

Barandillas de terrazas en vidrio laminar 4+4.

CARPINTERÍA INTERIOR

Puerta de entrada principal blindada panelada a juego con la carpintería interior.

Puertas de paso lacadas con condensa en baños y dormitorio principal.

Manillas y herrajes en color cromo.

Armarios modulares empotrados en todos los dormitorios o vestidores.

forrados interiormente, barra para colgar, estantes y cajonera según espacio disponible en cada estancia.

SOLADOS

Pavimento de gres porcelánico gran formato en toda la vivienda, con rodapié en el mismo material.

Baldosas de gres porcelánico rectificado antideslizante gran formato en terrazas y tendedores.

TECHOS

Falsos techos en placa de yeso laminado en toda la vivienda, tipo hidrófugo en zonas húmedas, registros para máquinas interiores de aire acondicionado.

PINTURAS

Pintura plástica lisa en paramentos verticales no alicatados y techos.

TRASTEROS

Algunas viviendas cuentan con trastero en planta semi sótano.

Acceso en ascensor en cada escalera.

Solado en gres.



SENSE OF LUXURY

Abelias



CUIDAMOS DE CADA DETALLE

MEMORIA DE CALIDADES

BAÑOS

Revestimiento con revestimiento cerámico.
Espejos
Lavabo porcelánico de doble seno en dormitorios principales.
Lavabo porcelánico de un seno en resto de dormitorios.
Duchas e inodoros marca Roca o similar.
Duchas con mampara fija.
Inodoros en baño principal con mampara fija.
Griferías monomando cromadas.

COCINAS

Paredes con revestimiento cerámico.
Muebles en melamina.
Placa vitrocerámica eléctrica y campana extractora.
Horno, microondas, lavavajillas, nevera-congelador
Electrodomésticos panelados a juego con el mobiliario de cocina.
Fregadero encastrado y grifería mono mando.

INSTALACIONES

Climatización frío/calor por conductos en falso techo, con rejillas de impulsión en salón y dormitorio.
Maquinas interiores en falso techo de baños, maquinas exteriores en terrazas o tendederos.
La producción de ACS se realizará mediante aerotermia.
Red interior de distribución de agua, con tubería de polietileno.
Toma de agua en terrazas.
Instalación de renovación del aire interior con extracción en baños y cocinas.
Instalación Eléctrica según R.E.B.T. grado de electrificación elevada.
Iluminación con aplique en terrazas, Tomas de TV, TF y Telecomunicaciones en salón y dormitorios.
Mecanismos eléctricos.
Tomas de TV y TF en salón, dormitorio principal y dependencias requeridas según Normativa de Telecomunicaciones.
Video Portero electrónico con receptor de llamada e imagen.

ZONAS COMUNES

Zonas ajardinadas con riego automático
Piscinas comunitarias en recinto cerrado ajardinado y pavimentado.
Club House: zonas comunes interiores que incluyen piscina cubierta con spa, gimnasio, sala polivalente, aseos y vestuarios.
Zonas de acceso a viviendas y escaleras en pavimento cerámico.
Ascensor en todas las escaleras.
Garaje en sótan.



SENSE OF LUXURY

Abelias



SENSE OF PLACE

Abelias



VIDA EN BENALMÁDENA

Benalmádena cuenta con tres áreas urbanas: Benalmádena Pueblo, un pintoresco pueblo andaluz en las montañas; el Arroyo de la Miel, donde podrás encontrar todas las tiendas, servicios y la estación de tren principal y Benalmádena Costa, donde se ubica el puerto deportivo de Puerto Marina y las mejores playas. En la costa de Torrequebrada podrás disfrutar de un agradable paseo marítimo entre encantadoras calas escondidas, para comer en restaurantes panorámicos y zambullirte en el mar.

Colegios y centros sanitarios de primer nivel en las inmediaciones, tiendas y restaurantes gourmet: todo lo que necesita está al alcance de la mano para que su día a día sea fácil y agradable.

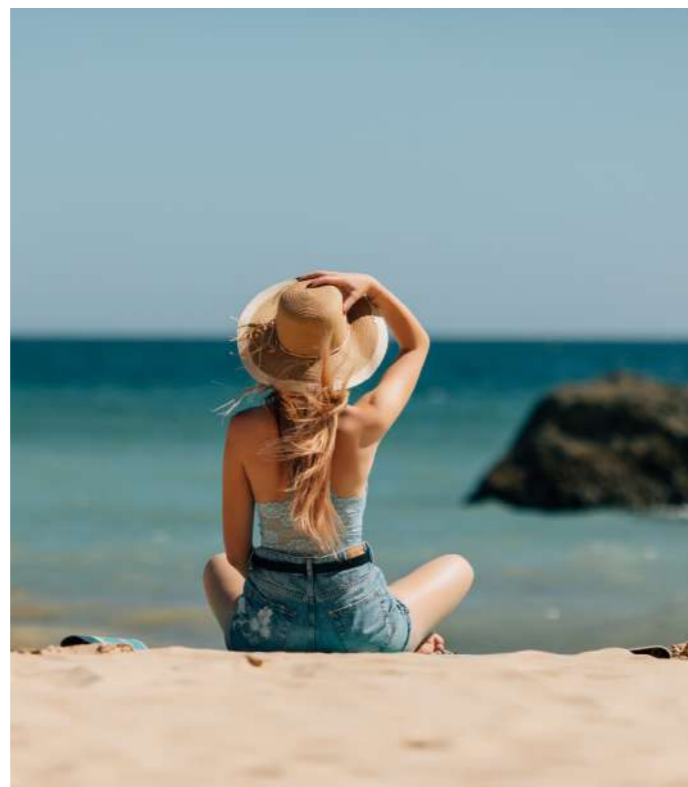
Los residentes no solo disfrutarán de la exclusividad y la belleza del mar y los campos de golf, sino también de los pintorescos pueblos, las rutas de montaña, los senderos costeros y todas las comodidades de la Costa del Sol, ya sean opciones culturales o gastronómicas.



UN LUGAR AL ALCANCE DE POCOS

Finca Doña María se encuentra en el centro de la Costa del Sol, a tan solo 20 minutos del Aeropuerto Internacional de Málaga y conectado mediante cercanías a la estación de tren de Málaga María Zambrano.

Málaga, la atractiva capital de la Costa del Sol, es conocida por su historia y patrimonio cultural. En Marbella, a poco kilómetros de Benalmádena, podrás encontrar una infinidad de opciones gastronómicas y de ocio.



- 1. Málaga Ciudad: 25min.
- 2. Estación de Tren Málaga: 20min.
- 3. Aeropuerto de Málaga: 18min.
- 4. Torremolinos: 15min.
- 5. Puerto Marina: 10min.
- 6. Benalmádena Pueblo: 5min.
- 7. Mijas: 20min.
- 8. Fuengirola: 20min.
- 9. Marbella: 35min.
- 10. Puerto Banús: 40min.



SENSE OF NATURE



ENTRE EL MAR Y LAS MONTAÑAS

Golf Torrequebrada, diseñado por José Gancedo, el 'Picasso del Golf', abrió sus puertas en 1976.

18 hoyos donde disfrutar de las mejores vistas al Mediterráneo y las montañas de la costa. Sus greens ondulados, sus bunkers y lagos estratégicamente situados, junto con sus amplias calles, hacen de Golf Torrequebrada un verdadero paraíso para los golfistas.



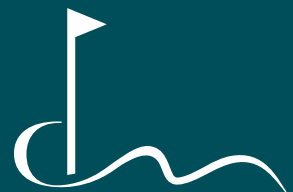
“COSTA DEL GOLF”

Para los amantes del golf, Finca Doña María es el paraíso. Tanto si decides jugar en Golf Torrequebrada como en cualquier otro campo, siempre habrá una opción nueva que se adapte a tus gustos.

Disfruta de tu deporte favorito a lo largo de todo el año, gracias a un clima excepcional, con 300 días de sol al año y temperaturas que varían entre los 18 y 28 grados. La Costa del Golf es el lugar idóneo donde disfrutar del placer de la vida al aire libre.



El presente documento es de carácter orientativo, sujeto a modificaciones por exigencias técnicas, jurídicas o administrativas derivadas de la obtención de los permisos y licencias reglamentarios, así como las necesidades constructivas o de diseño derivadas del desarrollo del proyecto y la dirección de obra. Las superficies expresadas son aproximadas, pudiendo experimentar modificaciones durante la ejecución de la obra y la obtención de Licencia de Obras. La jardinería y el mobiliario, incluyendo la cocina, es meramente informativo, con validez a efectos decorativos únicamente. Todas las imágenes son de carácter orientativo y están sujetas a posibles modificaciones.



DOÑA MARIA
GOLF TORREQUEBRADA

Abelias



fincadonamaria.es

OFICINA DE VENTAS: Golf Torrequebrada Club House Benalmádena, Málaga
+34 625 817 576 · contacto@fincadonamaria.es